

# MITE CAPTURING

แผ่นดักจับไรฝุ่น

Connect Through Life

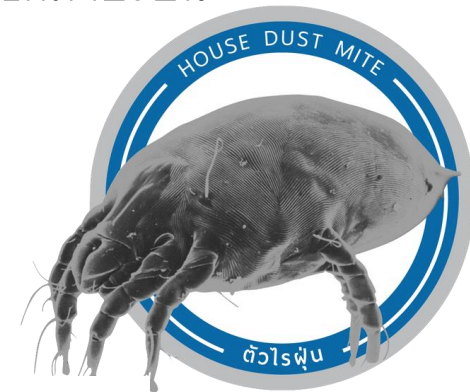
**SARAYA**



# DO YOU KNOW ?

## ไรฝุ่นคืออะไร?

- ไรฝุ่นเป็นแมลงขนาดเล็กมากมีความยาวเพียง 250-300 ไมครอน มีขา 8 ขา
- มีอายุ 2-4 เดือน
- เราไม่สามารถมองเห็นไรฝุ่นด้วยตาเปล่าต้องส่องดูด้วยกล้องจุลทรรศน์
- ไรฝุ่นจะปะปนอยู่กับฝุ่นต่างๆไปในบ้าน ที่นอน หมอน พรม ผ้าม่าน ตุ๊กตาขนนึ่ง เครื่องเรือนต่าง ๆ โดยเฉพาะในบริเวณที่อับชื้น
- ไรฝุ่นกินเศษผิวหนังและรังแคของคนและสัตว์เป็นอาหาร แล้วถ่ายมูลออกมาปะปนอยู่รอบ ๆ บริเวณที่มันอาศัยอยู่



**SARAYA** บริษัท ศารายา อินเตอร์เนชั่นแนล (ไทยแลนด์) จำกัด

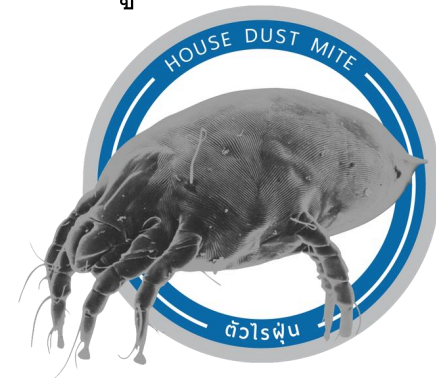
23/21 อาคารสรชัย ชั้น 12 ซอยสุขุมวิท 63 คลองตันเหนือ วัฒนา กรุงเทพฯ 10110

Tel. 02-714-3263~4 Fax 02-714-3269 <http://worldwide.saraya.com/smartsan>

# DO YOU KNOW ?

## ไรฝุ่นทำให้เกิดภูมิแพ้ได้อย่างไร?

คนไทยส่วนใหญ่แพ้ไรฝุ่น ไรฝุ่นเป็นสารก่อภูมิแพ้ที่สำคัญในทางเดินหายใจของเรา โดยไรฝุ่นและมูลที่มันถ่ายออกมาจะกระจายเข้าสู่ทางเดินหายใจของเรา ไปกระตุ้นให้เกิดปฏิกิริยาภูมิแพ้ขึ้นในทางเดินหายใจ ทำให้มีอาการ เช่น คัดจมูก คัน จาม น้ำมูกไหล หายใจไม่ออกไปจนถึงอาการหอบหืดตามมาได้ และในบางกรณียังกระตุ้นให้เกิดผื่นภูมิแพ้ที่ผิวหนังได้



**SARAYA** บริษัท ศารายา อินเตอร์เนชั่นแนล (ไทยแลนด์) จำกัด

23/21 อาคารสรชัย ชั้น 12 ซอยสุขุมวิท 63 คลองตันเหนือ วัฒนา กรุงเทพฯ 10110

Tel. 02-714-3263~4 Fax 02-714-3269 <http://worldwide.saraya.com/smartsan>

# DETAIL PRODUCT



- แผ่นดักจับไรฝุ่น 5 ชั้น
- รูปแบบขบร ใช้วานได้ 3 เดือน
- ใช้กลิ่นที่เป็นสารเติมแต่งในอาหาร เพื่อล่อไรฝุ่น (ไม่ใช้สารเคมี)
- ปลอดภัย แม้ต่อเด็กเล็ก
- นำเข้าจากประเทศญี่ปุ่น

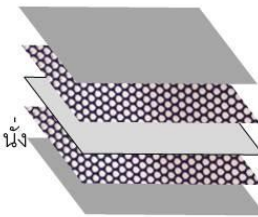


## นวัตกรรมใหม่ Must Have Kuraray Mite Capturing แผ่นดักจับไรฝุ่น

- ใช้หลักการล่อ ดัก และ จับ ไม่ให้หนีออก
- สามารถเก็บทั้งซากไรฝุ่น มูล ดักด้วยแผ่นกาว ไม่ให้หลุดออกมา \*ใช้งานง่าย\* แควงได้ทันอน
- ไม่ใช่สารที่เป็นอันตรายต่อมนุษย์

### เหมาะกับใคร!!

- ผู้ที่มีอาการไอ จาม ภูมิแพ้
- ผู้ที่มีอาการคัน เป็นผื่น หลังจาก นอน หรือ นั่ง
- บ้านที่มีเด็กทารก หรือ เด็กเล็กในบ้าน



นวัตกรรม  
การดักจับ 5 ชั้น  
ดักจับแน่นหนา  
ไม่หลุดร่วง

Made in Japan

**SARAYA** บริษัท ศารายา อินเตอร์เนชั่นแนล (ไทยแลนด์) จำกัด

23/21 อาคารสรชัย ชั้น 12 ซอยสุขุมวิท 63 คลองตันเหนือ วัฒนา กรุงเทพฯ 10110

Tel. 02-714-3263~4 Fax 02-714-3269 <http://worldwide.saraya.com/smartsan>

# DETAIL PRODUCT

## กลไกการทำงาน

- ดัก จับ ไรฝุ่น ด้วยเทคโนโลยี ล่อด้วยกลิ่นฟีโรโมน ซึ่งไม่ก่อให้เกิดอันตรายต่อมนุษย์และสัตว์อื่น
- เมื่อไรฝุ่นเดินเข้ามาแล้วโดยผ่านแผ่นเส้นใยคุณภาพ 5 ชั้น ซึ่งเดินผ่านทะลุได้ง่ายแต่ไม่สามารถออกไปได้
- พร้อมหลุมดักถึง 400 หลุม ที่กระจายทั่วแผ่น ทำให้การดักจับเป็นไปอย่างมีประสิทธิภาพ
- อีกทั้งใช้กาวคุณภาพดี เคลือบไว้จนทั่ว ดักจับได้มั่นใจ ไม่หลุดรอด ด้วยแผ่นดักจับนี้เมื่อไรฝุ่นเดินเข้ามาติดกับแล้ว จะไม่สามารถกลับออกไปแพร่พันธุ์ได้อีก
- สามารถดักจับได้หมดทั้งตัวไรฝุ่น ซาก มูล และไข่

**SARAYA** บริษัท ศารายา อินเตอร์เนชั่นแนล (ไทยแลนด์) จำกัด

23/21 อาคารสรชัย ชั้น 12 ซอยสุขุมวิท 63 คลองตันเหนือ วัฒนา กรุงเทพฯ 10110

Tel. 02-714-3263~4 Fax 02-714-3269 <http://worldwide.saraya.com/smartsan>

# DETAIL PRODUCT

## วิธีการใช้งาน

- เขียนวันที่เริ่มใช้งาน
- จากนั้น วางบนฟูกนอน โซฟาผ้า ตู้เก็บตุ๊กตา ตู้เก็บฟูก ใต้พรม ใต้เสื่อทาทามิ เป็นต้น
- สำหรับที่นอนขนาด 5-6 ฟุต แนะนำใช้อย่างน้อย 3 แผ่น
- ที่นอนขนาด 3.5 ใช้อย่างน้อย 2 แผ่น
- วางลงบนที่นอนแล้วปูผ้าที่นอนทับ หรือใส่ไว้ในปลอกหมอน เสียบตามซอกโซฟา วางในตู้เก็บตุ๊กตา



**SARAYA** บริษัท ศารายา อินเตอร์เนชั่นแนล (ไทยแลนด์) จำกัด

23/21 อาคารสรชัย ชั้น 12 ซอยสุขุมวิท 63 คลองตันเหนือ วัฒนา กรุงเทพฯ 10110

Tel. 02-714-3263~4 Fax 02-714-3269 <http://worldwide.saraya.com/smartsan>

THANK YOU